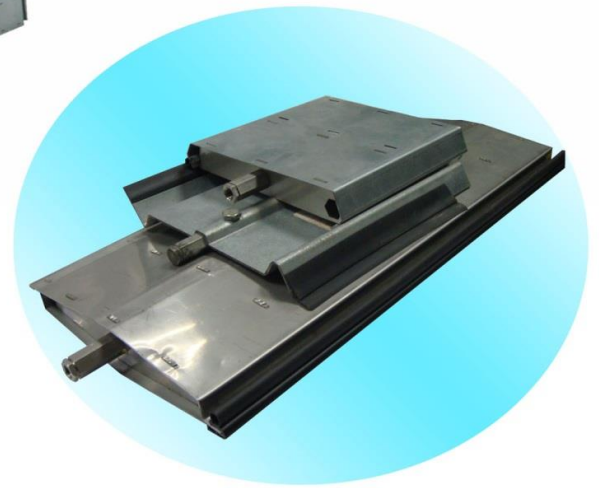
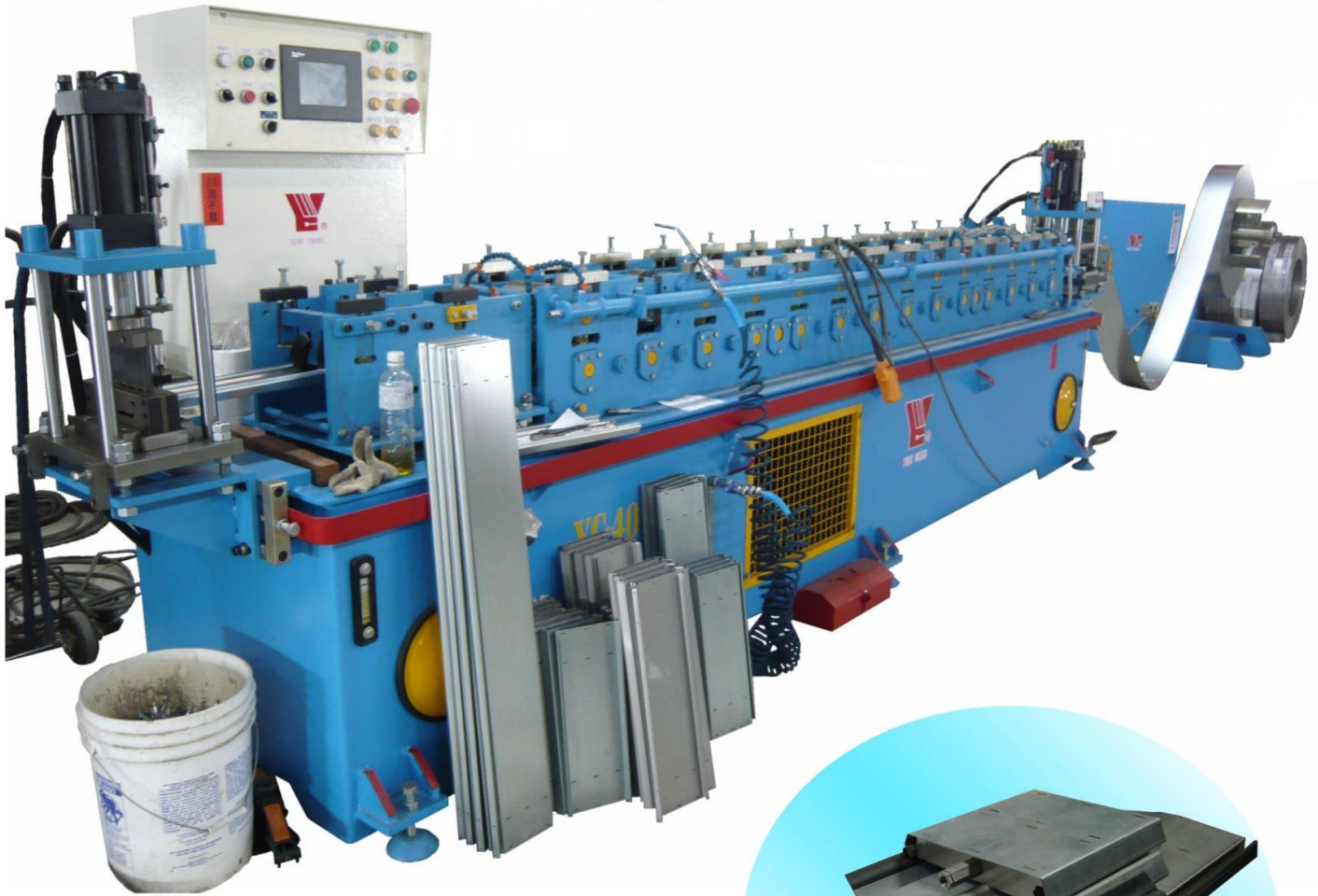




NC 葉片沖孔裁斷滾輪成型機

NC Damper Punching/Cutting Roll Forming Mill



機器型號 Machine		
成品厚度 Thickness	mm	0.8-1.5
成型速度 Forming Speed	M	9
軸心軸徑 Axle Center	mm	Ø45
成型段數 Forming Section		14
主馬達 Main Motor	HP	7.5
機器體積 Volume	(L×W×H) M	5.0×0.9×1.5

機體結構：本機採用鋼板焊接而成，機座美觀，堅固耐用。

生產製品：風門葉片及其它異型板。

本機特色：1. 採用觸控面板，孔數、長度、速度可自行設定。

2. 採用伺服數控定位、沖孔、成型、裁斷。

3. 長度精準：±0.02mm 以內。